

*MISSION ROHAN-CHABOT DANS L'ANGOLA
ET DANS LA RHODÉSIA (1914).
DESCRIPTION D'UN COLÉOPTÈRE PALPICORNE NOUVEAU,*

PAR M. A. D'ORCHYMONT.

***Cœlostoma Rohani* n. sp.**

Cette nouvelle espèce a été recueillie par la Mission Rohan-Chabot dans la Rhodésie occidentale, sur la rivière Cuando. Elle ressemble à *phalacroides*, ayant comme celui-ci les élytres posté-

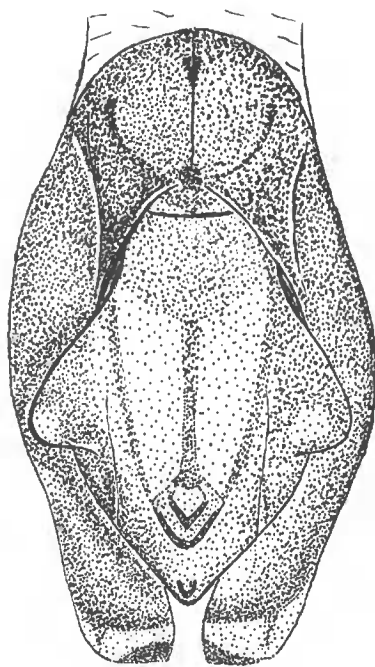


Fig. 1.

rieurement tachés de rouge, mais cette coloration a tendance à disparaître chez le σ^7 . Le pronotum est plus court, plus transversal, plus lunulé que chez l'espèce comparée et la ponctuation du disque est plus fine, plus espacée. L'édéage est caractéristique : il est très aplati, à peu près deux fois aussi long que large, les paramères sont

en lame mince et largement tronquées à l'extrémité avec l'angle terminal interne un peu plus accusé et saillant; leur côté externe n'est qu'imperceptiblement sinué un peu après le sommet, de sorte que le paramère n'est guère étranglé au bout. Le lobe médian, vu dorsalement affecte la forme d'une pièce très large en fer de lance : l'extrémité est triangulaire avec la pointe arrondie, le lobe est ensuite brusquement élargi de chaque côté par un épaulement dont le côté antérieur droit forme un angle obtus avec la partie triangulaire terminale. En deçà de cet épaulement le lobe est graduellement rétréci vers sa base.

Les élytres sont un peu plus finement ponctués que chez l'espèce comparée.

Prostitum très plan au milieu, non caréné ni tectiforme.

Tête de flèche du mésostitum assez étroite, arrondie sur sa tranche longitudinale inférieure. Prolongement antérieur du métasternum assez mince et délié. Fémurs postérieurs à côté antérieur assez courbé, leur extrémité assez large et arrondie; ils sont couverts en dessous d'une ponctuation très fine, assez espacée, et de stries microscopiques.

Type ♂ : collections du Muséum de Paris; cotypes ♂ ♀ : mêmes collections et la mienne. Taille : 4,25 × 2,5 mill.; la femelle est un peu plus grande : 4,5 × 2,8 mill.

J'aurais voulu comparer l'édeage de *Rohani* à celui de *phalacroïdes*. Mais ayant disséqué tous les exemplaires *phalacroïdes* tachés de rouge à l'extrémité qui sont à ma disposition en ce moment, soit 18 sujets appartenant à quatre collections différentes et provenant des localités les plus diverses de l'Afrique, je n'y ai trouvé aucun mâle. Ce *phalacroïdes* sera à réétudier lorsqu'on aura reçu de nouveaux matériaux.